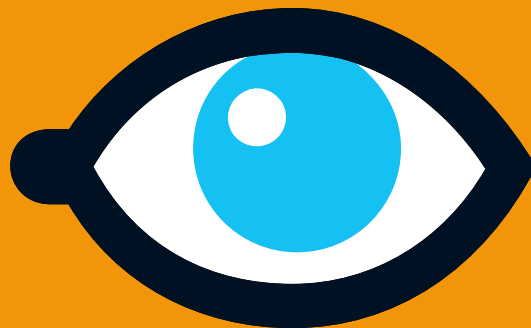


An Chaoi le Gearán Comhshaoil a Dhéanamh

Míníonn an bhileog seo na daoine ar
cheart duit teagmháil a dhéanamh
leo agus an méid is féidir leatsa a
dhéanamh chun cuidiú le fadhbanna
comhshaoil a réiteach.

- A. Na daoine le dul
i dteagmháil leo
- B. An méid le Rá
agus le Déanamh
- C. Eolaire na
nGníomhaireachtaí
Ábhartha

Environmental
Enforcement
Network



AN BHFACA TÚ RUD ÉIGIN?

ABAIR RUD ÉIGIN!



CUID

A

Na
daoine

le dul

i

dteagmh
áil leo



dia duit

a dhuine uasail,

tuigfidh tú go...

mise
le meas

Céim a hAon

Déan Teagmháil leis an Duine nó Gnó go Díreach

I mórán cásanna, beidh sé indéanta fadhb chomhshaoil a réiteach trí theagmháil a dhéanamh leis an duine nó gnó a cheapann tú atá ag cruthú na faidhbe go díreach. Dá mb'fhearr leat gan an rogha seo a thógáil, bog ar aghaidh go dtí Céim a Dó.

Má dhéanann tú teagmháil leis an duine nó gnó go díreach, is fearr duit cinneadh a dhéanamh sula ndéantar an teagmháil cibé cinneadh gur mhaith leat a fheiceáil. Déan teagmháil leo go díreach ansin, ar an bhfón nó i scríbhinn agus leag amach an cheist a bhfuil gá lena réiteach, cibé caoi ar mhaith leat go réiteofaí í agus aontaigh ar scála ama chun an méid seo a bhaint amach.

Tá limistéir áirithe

- cosúil le comhnú an fhiadhúlra agus na ngnáthóg
- sláinte & sábháilteacht san ionad oibre, agus
- sláinte phoiblí

atá mar fhreagracht ag comhlachtaí poiblí ar leith. Tá sonraí teagmhála na gcomhlachtaí poiblí seo agus faisnéis ar na ceisteanna atá faoina gcúram le fáil ar chúl na bileoige seo.

Seachas dul tríd an bpróiseas gearán, tá rogha agat do chaingne féin a thabhairt faoi mhórán alt den dlí comhshaoil. Tá bileog foilsithe ag ENFO, "Ról an tSaoránaigh mar Fhorfheidhmí an Dlí Comhshaoil & Pleanála", a thugann míniú ar na cúrsaí seo. Tá fáil ar ENFO ar Lóghlao 1890 200 191 nó www.enfo.ie.

Céim a Dó

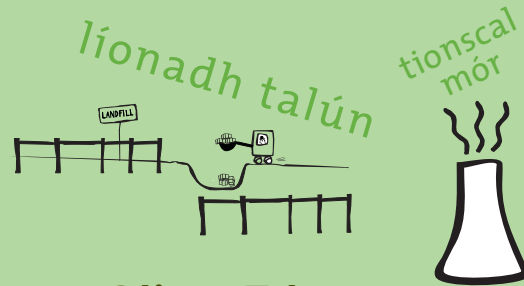
Déan Teagmháil leis an Údarás Áitiúil

SONRAÍ TEAGMHÁLA LEATHANACH 6

Murar tháinig toradh sásúil as an gcéad chéim den phróiseas, déan teagmháil más é do thoil é le d'údarás áitiúil *ach amháin má tá do chúis inní faoi ghnó le ceadúnas EPA.*

Tugann an EPA ceadúnais do thionscal mór nó saoráidí bainistíochta dramhaíola ar scála mór cosúil le láithreáin líonta talún. Sa chás seo, bog ar aghaidh go dtí Céim a Trí le do thoil.

Mar sin, nuair a bhaineann an fhadhb le bruscar, dó sa chlós cúil, truailliú uisce, torann, deannach agus boladh ba chóir duit teagmháil a dhéanamh le d'údarás áitiúil, *ach amháin má tá ceadúnas EPA ag an ngnó.*



Céim a Trí

Déan teagmháil leis an nGníomhaireacht um Chaomhnú Comhshaoil (EPA)

SONRAÍ TEAGMHÁLA LEATHANACH 11

Má bhí tú ag déileáil le suíomh ceadúnaithe ag an EPA agus nach bhfuil réiteach faighte ar an bhfadhb ba chóir duit teagmháil a dhéanamh ansin leis an EPA. Chomh maith, i gcásanna ina ndearna an t-údarás áitiúil iniúchadh ar do ghearán agus go leanann na fadhbanna ar aghaidh, déan teagmháil leis an EPA le do thoil. Déanfaidh an EPA iniúchadh ar an gceist ansin agus tiocfar ar réiteach más féidir. Tá sé tábhachtach a shonrú nach mbeidh baint ag an EPA le ceist a iniúchadh gur chóir d'údarás áitiúil a réiteach, go dtí go bhfuil deis tugtha don údarás áitiúil ábhartha an cheist a iniúchadh agus réiteach a fháil uirthi.

CUID

B

An méid
le
Rá
agus
le
Déanamh

Nuair atá tú ag iarraidh fadhb chomhshaoil a réiteach,
cibé an bhfuil tú ag Céim 1, 2 nó 3, coinnigh na nithe seo
a leanas i gcuimhne.

Coinnigh taifead

Má tá rogha déanta agat teagmháil a dhéanamh ar an bhfón, is dea-chleachtas é am agus dáta an ghlaoigh a nótaíl, ainm an duine ar labhair tú leo, príomhphointí an chomhrá, na gníomhartha atá glactha mar chúram ag an duine a ndearnadh teagmháil leo agus agat féin. Ba chóir an fhaisnéis chéanna a thógáil agus a choinneáil i gcás glaonna breise.



24 Aibreán 11r.n.

seiceáil

an t-uasal sampleman

leanúint de...

Tá na mionsonraí tábhachtach

Tabhair an oiread sonraí agus is féidir –

Cé? Céard? Cén uair? Cén áit? !!

Lean suas



B'fhéidir gur mhian leat glaonna teileafóin ar bith a leanúint suas i scríbhinn nó trí ríomhphost. Más amhlaidh, déan cinnte go gcoinníonn tú cóip de chomhfhreagras ar bith.



D'fhéadfadh an fhaisnéis seo a bheith úsáideach i gcéimeanna ní b'fhaide ar aghaidh sa phróiseas.

Foirm ar líne



Is féidir leat an **Fhoirm Ghearáin Chomhshaoil** a úsáid chomh maith. Tá fáil ar an bhfoirm ar shuíomh idirlín an údaráis áitiúil nó an EPA

agus in oifigí an údaráis áitiúil agus oifigí an EPA chomh maith. Tá sonraí teagmhála, ina gcuimsítear seoltaí na suímh idirlín, do gach údarás áitiúil agus

an EPA le fáil ar chúl na bileoige seo. Arís, cuimhnigh más é do thoil é cóip a choinneáil den chomhfhreagras uile.

Ag coinneáil le dul chun cinn

Nuair a dhéanann tú gearán, déarfai leat conas mar a dhéanfar déileáil le do ghearán. Is féidir fadhbanna áirithe a réiteach go tapa. Cibé ar bith, tógann fadhbanna comhshaoil roinnt mhaith ama le réiteach go minic. Más mian leat breis faisnéise a chloisteáil faoin dul chun cinn maidir le do ghearán, déan teagmháil leis an údarás áitiúil ábhartha nó leis an oifig EPA ina ndearna tú do ghearán.

Rúndacht

Chun an t-iniúchadh s'acu a thabhairt chun cinn beidh gá ag an údarás áitiúil nó ag an EPA, i mórán cásanna, a bheith ábalta teagmháil a dhéanamh leat chun breis faisnéise nó cúnaimh a fháil. Tabharfar spreagadh duit d'ainm agus sonraí teagmhála a thabhairt, mar is féidir leis bheith fíor-dheacair gearáin gan ainm a iniúchadh. Is féidir leat iarratas a dhéanamh go gcoinneofar d'ainm agus sonraí teagmhála rúnda.

Ionas gur féidir taifead iomlán poiblí na ngníomhaíochtaí a bhaineann le saoráid/suíomh ceadúnaithe EPA a chothabháil, is dea-chleachtas atá i gceist go gcuirfí sonraí gearáin faoi shaoráidí ceadúnaithe a chur ar chomhad poiblí. Arís, is féidir leat iarratas a dhéanamh go gcoinneofar d'ainm agus sonraí teagmhála faoi rún agus sa chás seo coinneofar d'ainm agus sonraí amach ón gcomhad poiblí.



Tabhair faoi deara go bhfuil an fhaisnéis a chuirtear faoi bhráid na gcomhlachtaí poiblí faoi réir na bhforálacha sna hAchtanna um Shaoráil Faisnéise 1997 agus 2003.

Do ról mar fhinné

Ar deireadh, i gcásanna áirithe b'fhéidir go mbeadh sé riachtanach caingean dlí a thógáil chun fadhb a réiteach. Más amhlaidh an cás, b'fhéidir go n-iarrfaí ort feidhmiú mar fhinné agus fianaise faoi mhionn a thabhairt.

CUID



Eolaire Gníomhaire- achtaí Réigiúnacha

ÚDARÁIS ÁITIÚLA

Údaráis Áitiúla

Gearáin Chomhshaoil

Comhairle Contae Cheatharlaigh

Bóthar Bhaile Átha Í, Ceatharlach

Teil +353 59 9136282

+353 59 9136281

+353 59 9136222

+353 59 9136226

Facs +353 59 9138098

Ríomhphost enviro@carlowcoco.ie

Suíomh Idirlín www.carlow.ie

Beolíne Bhruscair 1800 308 208

Gearáin Chomhshaoil

Comhordaitheoir

An Rannóg Chomhshaoil

Comhairle Contae an Chabháin

An Teach Cúirte, An Cabhán

Teil +353 49 4371429

Facs +353 49 4371423

Ríomhphost epc@cavancoco.ie

Suíomh Idirlín www.cavancoco.ie

Comhordaitheoir Gearán

Comhshaoil

Comhairle Contae an Chláir

Stiúrthóireacht an Chomhshaoil

agus na Seirbhísí Éigeandála

Bloc B, Foirgneamh IAPE

Bóthar an Ghoirt, Inis, Co an Chláir

Teil +353 65 6846331

Uaireanta as Oifig 1800 606 706

Facs +353 65 6846444

Ríomhphost enviroff@clarecoco.ie

Suíomh Idirlín www.clare.ie

Oifigeach Riaracháin na nGearán

Stiúrthóireacht an Chomhshaoil

Comhairle Contae Chorcaí

Inis Cara, Co Chorcaí

Teil +353 21 4532700

Uaireanta as Oifig +353 21 4821433

Facs +353 21 4532727

Ríomhphost environmental.complaints@corkcoco.ie

complaints@corkcoco.ie

Suíomh Idirlín www.corkcoco.ie

Oifigeach Riaracháin an

Chomhshaoil

Comhairle Cathrach Chorcaí

Urlár 3, Áras Norwich Union

89/90 An Meal Theas, Corcaigh

Teil +353 21 4962222

Facs +353 21 4924054

Ríomhphost environment@corkcity.ie

[@corkcity.ie](mailto:environment@corkcity.ie)

Suíomh Idirlín www.corkcity.ie

An Rannóg Chomhshaoil

Comhairle Contae

Dhún na nGall

Áras an Chontae

Leifear, Co Dhún na nGall

Teil +353 74 9172222

Facs +353 74 9141205

Ríomhphost environment@donegalcoco.ie

[@donegalcoco.ie](mailto:environment@donegalcoco.ie)

Suíomh Idirlín www.donegalcoco.ie

Ionad Seirbhísí do Chustaiméirí

Comhairle Cathrach

Bhaile Átha Cliath

Oifigí Cathartha, Baile Átha Cliath 8

Teil +353 1 2222222

Ríomhphost info@dublincity.ie

Suíomh Idirlín www.dublincity.ie

Comhordaitheoir Gearán
Comhshaoil
An Rannóg Forfheidhmithe
Roinn na Seirbhísí Comhshaoil
**Comhairle Contae Dhún
Laoghaire-Ráth an Dúin**
Halla an Chontae, Bóthar na Mara
Dún Laoghaire, Co Bhaile Átha Cliath
Teil +353 1 2047954
Uaireanta as Oifig +353 1 6778844
Facs +353 1 2300125
Ríomhphost wasteenforcement@dlrcoco.ie
Suíomh idirlín www.dlrcoco.ie
Beolíne Bhurscair 1800 403 503

Oifigeach Riaracháin
An Rannóg Forfheidhmithe
An Roinn Comhshaoil
Comhairle Contae Fhine Gall
Bosca PO 174, Halla an Chontae
Sord, Fine Gall, Co Bhaile Átha Cliath
Teil +353 1 8905013
+353 1 8906274
Uaireanta as Oifig +353 1 8731415
Facs +353 1 8906270
Ríomhphost envserv@fingalcoco.ie
Suíomh idirlín www.fingalcoco.ie
Beolíne Bhurscair 1800 201 093

An Rannóg Comhshaoil
**Comhairle Cathrach na
Gaillimhe**
Halla na Cathrach
Bóthar an Cholaíste, Gaillimh
Teil +353 91 536563
Líne Chabhrach +353 91 536595
Facs +353 91 568146
Ríomhphost environment@galwaycity.ie
Suíomh idirlín www.galwaycity.ie

Gearáin Chomhshaoil
Comhordaitheoir
An Rannóg Comhshaoil
**Comhairle Contae
na Gaillimhe**
Áras an Chontae
Cnoc an Radhairc, Gaillimh
Teil +353 91 509302
Uaireanta as Oifig +353 91 585555
Facs +353 91 509033
Ríomhphost environ@galwaycoco.ie
Suíomh idirlín www.galway.ie
Oifigeach Riaracháin

An Rannóg Comhshaoil
Comhairle Contae Chiarraí
Foirgnimh an Chontae
Rathass, Trá Lí, Co Chiarraí
Teil +353 66 7183562
Gearáin Bhurscair
+353 66 7162000 Gearáin
Dramhaíola & Truailliú
Facs +353 66 7120927
Ríomhphost environ@kerrycoco.ie
Suíomh idirlín www.kerrycoco.ie
Beolíne Bhurscair 1800 326 228

Oifigeach Riaracháin
An Rannóg Comhshaoil
Comhairle Contae Chill Dara
Áras Chill Dara
Páirc Devoy, An Nás
Co Chill Dara
Teil +353 45 980588
Uaireanta as Oifig 1890 500 333
Facs +353 45 980587
Ríomhphost environ@kildarecoco.ie
Suíomh idirlín www.kildare.ie
Beolíne Bhurscair 1800 243 143

Comhordaitheoir Gearán
Comhshaoil
**Comhairle Contae Chill
Chainnigh**
Halla an Chontae, Sráid Eoin
Cathair Chill Chainnigh
Teil +353 56 7794470
Uaireanta as Oifig 1850 200 156
Facs +353 56 7794004
Ríomhphost environment@kilkennycoco.ie
Suíomh idirlín www.kilkennycoco.ie
Beolíne Bhurscair 1800 200 156

Oifigeach Riaracháin
An Rannóg Comhshaoil
Comhairle Contae Laoise
Áras an Chontae
Ascaill JFL, Port Laoise
Co Laoise
Teil +353 57 8674318
Facs +353 57 8674382
Ríomhphost environmentadmin@laoiscoco.ie
Suíomh idirlín www.laois.ie
Beolíne Bhurscair 1800 32 32 30

CUID



Eolaire Gníomhaire- achtaí Réigiúnacha

ÚDARÁIS ÁITIÚLA

Údaráis Áitiúla

Comhordaitheoir Gearán

Comhshaoil

Comhairle Contae Liatroma

Áras an Chontae

Cora Droma Rúisc

Co Liatroma

Teil 1890 205205

Facs +353 71 9621982

Ríomhphost environmental

complaints@leitrimcoco.ie

Suíomh Idirlín www.leitrimcoco.ie

Beolíne Bhruscair 1890 205 205

Oifigeach Riaracháin

An Roinn Comhshaoil

Comhairle Cathrach

Luimnigh

Halla na Cathrach

Cé na gCeannaithe

Luimneach

Teil +353 61 407190

Uaireanta as Oifig +353 61 417833

Facs +353 61 418345

Ríomhphost environ@limerickcity.ie

Suíomh Idirlín www.limerickcity.ie

Beolíne Bhruscair 1800 216 816

Oifigeach Riaracháin

An Rannóg Comhshaoil

Comhairle Contae Luimnigh

Urlár 3 Halla an Chontae

Tuar an Daill

Co Luimnigh

Teil +353 61 496264

Facs +353 61 496008

Ríomhphost environ@

limerickcoco.ie

Suíomh Idirlín www.limerickcoco.ie

Beolíne Bhruscair 1800 201 151

Comhordaitheoir Gearán

Comhshaoil

Comhairle Contae Longfoirt

Áras an Chontae

Sráid Mór an Uisce

Longfort, Contae Longfoirt

Teil +353 43 43468

1850 434 450

Facs +353 43 43439

Ríomhphost environmental.

complaints@longfordcoco.ie

Suíomh Idirlín www.longfordcoco.ie

Beolíne 1850 434 450

Oifigeach Sinsearach Foirne

An Rannóg Comhshaoil

Comhairle Contae an Lú

Halla an Chontae

Ionad na Mílaoise

Dún Dealgan, Co Lú

Teil +353 42 9353130

Uaireanta as Oifig

+353 42 9335457

Facs +353 42 9353196

Ríomhphost environment

@louthcoco.ie

Suíomh Idirlín www.louthcoco.ie

Líne Bhruscair 1800 202 606

Oifigeach Gearán Comhshaoil

Comhairle Contae Mhaigh Eo

Áras an Chontae

Caisleán an Bharraigh

Co Mhaigh Eo

Teil +353 94 9024444

Fo-líne 7442

Facs +353 94 9028445

Ríomhphost envcomplaints

@mayococo.ie

Suíomh Idirlín www.mayococo.ie

Beolíne Bhruscair 1800 400 256

Oifigeach Sinsearach
Feidhmiúcháin
An Rannóg Comhshaoil
Comhairle Contae na Mí
Halla an Chontae, An Uaimh
Co na Mí
Teil +353 46 9097204
+353 46 9097205
+353 46 9097206
+353 46 9097207
Uaireanta as Oifig 1890 445 335
Facs +353 46 9097001
Ríomhphost environment
@meathcoco.ie
Suíomh idirlín www.meath.ie
Beolíne Bhruscair 1890 228 466

Oifigeach Riaracháin
Comhshaoil
Comhairle Contae Mhuineacháin
An Gleann, Muineachán
Co Mhuineacháin
Teil +353 47 30592
Facs +353 47 82739
Ríomhphost environ
@monaghancoco.ie
Suíomh idirlín www.monaghan.ie
Beolíne Bhruscair 1800 200 014

Oifigeach Riaracháin
An Rannóg Comhshaoil
Comhairle Chontae Thiobraid Árann Thuaidh
Oifigí Cathartha, Bóthar Luimnigh
An tAonach, Co Thiobraid Árann
Teil +353 67 44786
Facs +353 67 32260
Ríomhphost environment
@northtippcoco.ie
Suíomh idirlín
www.tipperarynorth.ie
Beolíne Bhruscair 1800 250 350

Seirbhísí Comhshaoil
Comhairle Contae Uíbh Fhailí
Áras an Chontae
Tulach Mór, Co Uíbh Fhailí
Teil +353 57 9346895
+353 57 9346800
Uaireanta as Oifig 1890 750 750
Facs +353 57 9329230
Ríomhphost environment
@offalycoco.ie
Suíomh idirlín www.offaly.ie
Beolíne an Chomhshaoil
1800 242 673

Comhordaitheoir Gearán
Comhshaoil
An Rannóg Comhshaoil
Comhairle Contae Ros Comáin
Páirc Gnó Iarthair Ros Comáin
An Cuarbhóthar, Ros Comáin
Teil +353 90 6637261
Facs +353 90 6634443
Ríomhphost environment
@roscommoncoco.ie
Suíomh idirlín
www.roscommoncoco.ie
Beolíne Bhruscair 1850 548 837

Oifigeach Gearán Comhshaoil
Comhairle Contae Shligigh
Aonad 9
Páirc Ghnó Cleveragh
Sligeach
Teil +353 71 9111902
Facs +353 71 9111924
Ríomhphost enviro@sligococo.ie
Suíomh idirlín www.sligococo.ie

Roinn na Seirbhísí Comhshaoil
Comhairle Contae Bhaile Átha Cliath Theas
Halla an Chontae, Lár Baile
Thamhlachta, Baile Átha Cliath 24
Teil +353 1 4149000
Facs +353 1 4149261
+353 1 4149101
Ríomhphost cccourtner
@sdublincoco.ie
Suíomh idirlín www.southdublin.ie

Oifigeach Riaracháin
An Rannóg Comhshaoil
Comhairle Contae Thiobraid Árann Theas
Sean-Mhúsaem
Sráid Parnell, Cluain Meala
Co Thiobraid Árann
Teil +353 52 34455
Uaireanta as Oifig 1800 202 627
Facs +353 52 34391
Ríomhphost environ
@southtippcoco.ie
Suíomh idirlín
www.southtippcoco.ie
Beolíne Bhruscair 1800 202 627

CUID



Eolaire Gníomhaire- achtaí Réigiúnacha

ÚDARÁIS ÁITIÚLA

'DUMPÁIL NA DUMPAIRÍ'

OIFIGÍ RÉIGIÚNACHA EPA

Údaráis Áitiúla

Comhordaitheoir Gearán

Comhshaoil

Seirbhísí Comhshaoil

Comhairle Cathrach

Phort Láirge

Áras de Bhailís, Maritana Gate

Sráid Cheanada, Port Láirge

Teil +353 51 849720

Uaireanta as Oifig +353 51 875555

Facs +353 51 849530

Ríomhphost [environservices@](mailto:environservices@waterfordcity.ie)

waterfordcity.ie

Suíomh idirlín

www.waterfordcity.ie

Comhordaitheoir Gearán

Comhshaoil

Oifig an Fhorfheidmithe

Comhshaoil

Comhairle Contae

Phort Láirge

Oifigí Cathartha

Dún Garbhán, Co Phort Láirge

Teil +353 58 22000

+353 58 21113

Uaireanta as Oifig +353 58 22000

Facs +353 58 20889

Ríomhphost [environmental](mailto:environmental.complaints@waterfordcoco.ie)
complaints@waterfordcoco.ie

Suíomh idirlín

www.waterfordcoco.ie

Beolíne Bhruscair 1800 201 501

Innealtóir Sinsearach

An Rannóg Comhshaoil

Comhairle Contae na hIarmhí

Sráid Gheata an Easpaig

An Muileann gCearr

Co na hIarmhí

Teil +353 44 9332169

Uaireanta as Oifig

+353 44 9332000

Facs +353 44 9384239

Ríomhphost [environment@](mailto:environment@westmeathcoco.ie)
westmeathcoco.ie

Suíomh idirlín

www.westmeathcoco.ie

Beolíne Bhruscair 1890 320 005

Comhordaitheoir Gearán

Comhshaoil

Forfheidhmiú an Chomhshaoil

Comhairle Contae Loch

Garman

Halla an Chontae

Loch Garman

Teil 1800 767 848

+353 53 9176619

Uaireanta as Oifig 1890 666 777

Facs +353 53 9147748

Ríomhphost [environment.](mailto:environment.enforcement@wexfordcoco.ie)
enforcement@wexfordcoco.ie

Suíomh idirlín www.wexford.ie

Oifigeach Sinsearach

Feidhmiúcháin

Uisce & Comhshaoil

Rannóg na Seirbhísí

Comhairle Contae Chill

Mhantáin

Foirgnimh an Chontae

Cill Mhantáin

Teil +353 404 20296

Facs +353 404 67792

Ríomhphost envserv@wicklowcoco.ie

Suíomh idirlín www.wicklow.ie

Beolíne Bhruscair 1890 548 837

'Dumpáil na Dumpairí' Lóghlao 1850 365 121

Is féidir le baill den phobal tuairisc a thabhairt faoi dhumpáil mhídhleathach ar scála mór trí uimhir lóghlao theileafóin 24 uaire 1850 365 121. Tá an tseirbhís theileafóin seo deartha chun tuairisciú ar dhumpáil mídhleathach ar scála mór nó tuairisciú dumpaí mídhleathacha atá tréigthe. Oibríonn údaráis áitiúla, An Garda Síochána agus an EPA le chéile chun an t-eolas a sholáthraíonn an pobal a leanúint suas, mar is cuí.

Cigireachtaí Réigiúnacha EPA

Ba chóir do bhaill den phobal ar mian leo gearán a dhéanamh faoi Chuid A, Céim a Trí den bhileog seo an fhoirm ghearáin ábhartha a chomhlánú ar shuíomh idirlín an EPA, www.epa.ie.

Ceanncheathrú

An Ghníomhaireacht um Chaomhnú Comhshaoil
Bosca PO 3000
Eastát Chaisleáin Bhaile Sheonach
Co Loch Garman

Teil +353 53 9160600
Lóghlao 1890 33 55 99
Facs +353 53 91606 99
Ríomhphost info@epa.ie
Suíomh idirlín www.epa.ie

An Ghníomhaireacht um Chaomhnú Comhshaoil
Teach Mhic Chumascaigh
Dea-Radharc, Bóthar Cluain Sceach
Baile Átha Cliath 14

Teil +353 1 2680100
Lóghlao 1890 33 55 99
Facs +353 1 2680199
Ríomhphost info@epa.ie
Suíomh idirlín www.epa.ie

An Ghníomhaireacht um Chaomhnú Comhshaoil
Inis Cara, Co Chorcaí

Teil +353 21 4875540
Lóghlao 1890 33 55 99
Facs +353 21 4875545
Ríomhphost info@epa.ie
Suíomh idirlín www.epa.ie

An Ghníomhaireacht um Chaomhnú Comhshaoil
Lóiste Sevilla, Bóthar Challainn
Cill Chainnigh, Co Chill Chainnigh

Teil +353 56 7796700
Facs +353 56 7796798

An Ghníomhaireacht um Chaomhnú Comhshaoil
An Gleann, Muineachán
Co Mhuineachán

Teil +353 47 77600
Facs +353 47 84987

An Ghníomhaireacht um Chaomhnú Comhshaoil
Bóthar Sheáin Uí Mhórdha
Caisleán an Bharraigh
Co Mhaigh Eo

Teil +353 94 9048400
Lóghlao 1890 33 55 99
Facs +353 94 9048499
Ríomhphost info@epa.ie
Suíomh idirlín www.epa.ie

Forfheidhmiú an Údaráis Phoiblí OEE

Aonad Gearán an Chomhshaoil
An Oifig um Fhorfheidhmiú Comhshaoil
An Ghníomhaireacht um Chaomhnú Comhshaoil
Bosca PO 3000
Eastát Chaisleáin Bhaile Sheáin
Loch Garman
Co Loch Garman

Teil +353 53 9160600
Lóghlao 1890 33 55 99
Facs +353 53 9160699
Ríomhphost info@epa.ie
Suíomh idirlín www.epa.ie

CUID



Eolaire Gníomhaire- achtaí Réigiúnacha

ENFO

FEIDHMEANNACHT
NA SEIRBHÍSE SLÁINTE

BOIRD IASCAIGH
RÉIGIÚNACHA

AN tSEIRBHÍS PHÁIRCEANNA
NÁISIÚNTA AGUS FIADHÚLRA

ENFO

Is seirbhís faisnéise comhshaoil í
sa Roinn Comhshaoil, Oidhreacht
agus Rialtais Áitiúil.

ENFO

17 Sráid San Aindrias
Baile Átha Cliath 2

Teil 1890 200 191
+353 1 8882001

Facs +353 1 8883946

Ríomhphost info@enfo.ie

Suíomh idirlín www.enfo.ie

Feidhmeannacht na Seirbhíse Sláinte

Tá freagracht ar Fheidhmeannacht
na Seirbhíse Sláinte (FSS) déileáil
le gearáin faoi cheisteanna a
bhaineann le sláinte phoiblí.

Má tá cúis imní agat faoi
thionchair ghníomhaíochta nó
teagmhais ar do shláinte féin,
sláinte do theaghlaigh nó sláinte
an phobail níos leithne, déan
teagmháil le Feidhmeannacht na
Seirbhíse Sláinte ionas gur féidir
ceisteanna ar shláinte phoiblí a
iniúchadh.

Ceannoifig Fheidhmeannacht na Seirbhíse Sláinte (FSS)

Oak House
Páirc na Milaoise
An Nás, Co Chill Dara

Teil +353 45 880400

Facs 1890 200 893

Suíomh idirlín www.hse.ie

Boird Iascaigh Réigiúnacha

Is comhlachtaí reachtúla iad na
Boird Iascaigh Réigiúnacha atá
freagrach go príomha do
bheathachruth uisceach agus
gnáthóg an éisc.

Déanann siad iniúchadh ar
ghearáin faoi shladanna ar éisc
agus ceisteanna faoi thruailliú
uisce, ina gcuimsítear truailliú a
thagann ó Oibreanna an Údaráis
Áitiúil agus tá suim acu chomh
maith i ngníomhaíocht ar bith a
imríonn tionchar ar uiscí cosúil le
dreidireacht, baint gairbhéil, tógáil
droichid srl.

An Príomh-Bhord Iascaigh

Campas Gnó Shoidh
Sord, Co Bhaile Átha Cliath

Teil +353 1 8842600

Facs +353 1 8360060

Ríomhphost info@cfb.ie

Suíomh idirlín www.cfb.ie

Bord Iascaigh
Réigiúnach an Oirthir

15A An tSráid Mhór
An Charraig Dhubh
Co Bhaile Átha Cliath

Teil +353 1 2787022

Facs +353 1 2787025

Ríomhphost info@erfb.ie

Suíomh idirlín

www.fishingireland.net

Bord Iascaigh
Réigiúnach an Oirthir

Bóthar an Stáisiúin
Béal Átha Seanaidh
Co Dhún na nGall

Teil +353 71 9851435

Facs +353 71 9851815

Ríomhphost info@nrfb.ie

Suíomh idirlín www.nrfb.ie

Bord Iascaigh Réigiúnach an
Iarthuaiscirt

Teach Ardharee
Sráid na Mainistreach
Béal an Átha, Co Mhaigh Eo

Teil +353 96 9022788

Facs +353 96 9070543

Ríomhphost info@nwrfb.com

Suíomh idirlín

www.northwestfisheries.ie

Bord Iascaigh
Réigiúnach an Oirthir

Páirc Ghnó Ashbourne
Bóthar an Duga
Luimneach

Teil +353 61 300238

Facs +353 61 300308

Ríomhphost info@shrfb.com

Suíomh idirlín www.shannon-
fishery-board.ie

Bord Iascaigh
Réigiúnach an Oirthir

Epworth, Sráid Anglesea
Cluain Meala, Co Thiobraid Árann

Teil +353 52 80055

Facs +353 52 23971

Ríomhphost enquiries@srfb.ie

Suíomh idirlín www.srfb.ie

Bord Iascaigh Réigiúnach an
Iarthuaiscirt

Teach Sunnyside
Maigh Chromtha, Co Chorcaí

Teil +353 26 41222

Facs +353 26 41223

Ríomhphost swrfb@swrfb.ie

Suíomh idirlín www.swrfb.com

Bord Iascaigh
Réigiúnach an Oirthir

Lóiste na Cora
Oileán an Iarla
Gaillimh

Teil +353 91 563110

Facs +353 91 566335

Ríomhphost info@wrfb.ie

Suíomh idirlín www.wrfb.ie

An tSeirbhís Pháirceanna Náisiúnta agus Fiadhúlra – An Roinn Comhshaoil, Oidhreacht agus Rialtais Áitiúil

Tá freagracht ar an tSeirbhís Pháirceanna Náisiúnta agus Fiadhúlra, cuid den Roinn Comhshaoil, Oidhreacht agus Rialtais Áitiúil do ghearáin a iniúchadh faoi cheisteanna ar chosaint an fhiadhúlra agus gnáthóg.

An tSeirbhís Pháirceanna Náisiúnta agus Fiadhúlra

7 Plás Íle
Baile Átha Cliath 2

Teil +353 1 8882000

Facs +353 1 8883272

Ríomhphost natureconservation
@environ.ie

Suíomh idirlín www.npws.ie

CUID



Eolaire Gníomhaire achtaí Réigiúnacha na n-údarás áitiúil

AN GARDA SÍOCHÁNA

AN tÚDARÁS SLÁINTE AGUS
SÁBHÁILTEACHTA

AN tÚDARÁS UM
SHÁBHÁILTEACHT BIA

AN INSTITUTE ÉIREANNACH
UM CHOSAINT RAIDEOLAÍOCH
(IECR)

AN ROINN TALMHAÍOCHTA AGUS
BIA

COIMISIÚN AN AE

An Garda Síochána

Ba chóir teagmháil a dhéanamh
leis An Garda Síochána má tá imní
ort go bhfuil cion coiriúil déanta.

An tÚdarás Sláinte agus Sábháilteachta

Tá freagracht ag an Údarás Sláinte
agus Sábháilteachta do shláinte
agus sábháilteacht a dhaingniú san
ionad oibre.

An tÚdarás Sláinte agus Sábháilteachta

An Metropolitan Building
Sráid James Joyce
Baile Átha Cliath 1

Teil 1890 289 389

Facs +353 1 6147020

Ríomhphost wcu@hsa.ie

Suíomh idirlín www.hsa.ie

An tÚdarás um Shábháilteacht Bia

Díríonn an tÚdarás um Shábháilteacht Bhia
ar shláinte agus leas an tomhaltóra a
chosaint trí chinntiú go sásaíonn bia a
ídítear, a dháiltear, a ndéantar margaíocht
air agus a tháirgtear sa stát na caighdeáin is
airde sábháilteachta agus sláinteachais bia.

An tÚdarás um Shábháilteacht Bia

Cúirt na Mainistreach
Sráid na Mainistreach Íochtarach
Baile Átha Cliath 1

Teil +353 1 8171300

Facs +353 1 8171301

Ríomhphost info@fsai.ie

Suíomh idirlín www.fsai.ie

An Institiúid Éireannach um Chosaint Raideolaíoch (IECR)

Feidhmíonn An Institiúid Éireannach um Chosaint Raideolaíoch (IECR) mar eagraíocht náisiúnta le freagrachtaí rialacháin, monatóireachta agus comhairliúcháin maidir le radaíocht ianúcháin agus truailliú radaighníomhaíochta sa chomhshaol.

An Institiúid Éireannach um Chosaint Raideolaíoch (IECR)

3 Cearnóg Chluain Sceach
Bóthar Chluain Sceach
Baile Átha Cliath 14

Teil +353 1 2697766

Facs +353 1 2697437

Ríomhphost rpil@rpil.ie

Suíomh idirlín www.rpil.ie

An Roinn Talmhaíochta agus Bia

Tá freagracht ar an Roinn Talmhaíochta agus Bia maoirsiú a dhéanamh ar íocaíochtaí singile feirme d'fheirmeoirí, atá faoi réir na crosghéilliúlachta le treoracha comhshaoil. Déanann an Roinn iniúchtaí a chomhlíonadh chun teacht le riachtanais an AE agus tá socruithe maidir le crostúairisciú le húdaráis rialaithe eile á leagan síos i láthair na huaire.

An Roinn Talmhaíochta agus Bia

Áras Talmhaíochta

Sráid Chill Dara

Baile Átha Cliath 2

Teil +353 1 6072000

Lóghlao 1890 200 510

Ríomhphost info@agriculture.gov.ie

Suíomh idirlín

www.agriculture.gov.ie

Coimisiún an AE

Tá freagracht ar an gCoimisiún Eorpach a chinntiú go bhfuil dlí an Chomhphobail á fheidhmiú mar is cóir sna Ballstáit. D'fhéadfadh duine ar bith gearán a dhéanamh leis an gCoimisiún i gcoinne Bhallstáit faoi bheart ar bith (dlí, rialachán nó gníomh riaracháin) nó cleachtas, a cheapann siad nach luíonn le foráil nó prionsabal de Dhlí an Chomhphobail.

D'fhéadfadh go mbeadh sé oiriúnach a chinntiú i dtosach báire go bhfuil na húdaráis Náisiúnta ar an eolas faoin gceist, agus deis tugtha dóibh freagra a thabhairt ar chás a bhfuil gearán déanta faoi le poitéinseal míshásúil, sula ndéantar teagmháil leis an gCoimisiún Eorpach. Tá foirmeacha gearáin chaighdeánacha ar fáil ó shuíomh idirlín an Choimisiúin Eorpaigh www.ec.europa.eu

Mar mhalairt air seo, is féidir gearán a sheoladh trí ghnáthlitir. Ba chóir gearáin mar seo a sheoladh chuig an seoladh a leanas:

Coimisiún na gComhphobal Eorpach

(le cur faoi bhráid an Ard-Rúnaí)
B-1049 An Bhruiséil
An Bheilg

Arna táirgeadh tríd an nGréasán
Forfheidhmithe Comhshaoil
ag an nGníomhaireacht um
Chaomhnú Comhshaoil,
Cumann na mBainisteoirí
Contae agus Cathrach agus
an Roinn Comhshaoil,
Oidhreacht agus Rialtais
Áitiúil.